

# CREMALLERA SERIE CDH espesor de lámina de 3 mm

Cremallera con doble dentada con perfil en "U" fabricada en acero DX51D+Z275 en espesor de 3 mm fabricados por conformación en frío.

El diente redondeado limita el desgaste y reduce la fricción entre la cremallera y el carrete.

La caja piñón está fabricada en lámina galvanizada, cuenta con 3 puntos de cierre que garantizan a una mayor resistencia, los 2 rodillos facilitan el desplazamiento de la cremallera. El piñón, de material sinterizado auto lubricante se sujeta al tubo motriz mediante dos opresores de 8x12.

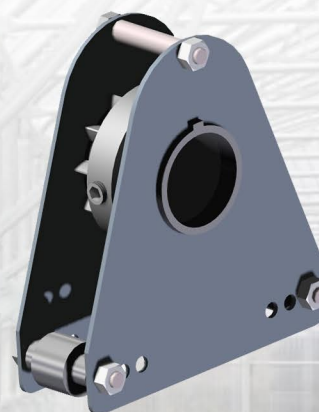
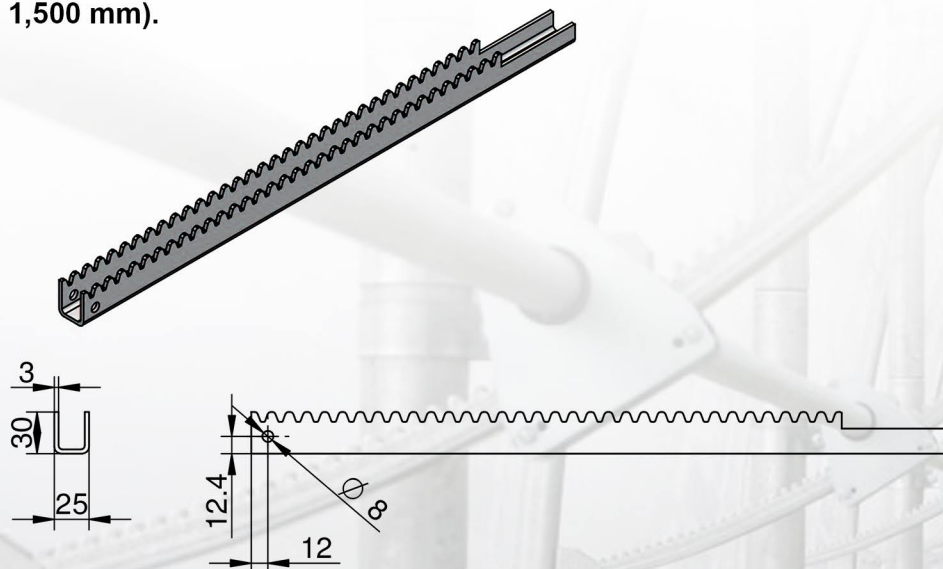
La gran precisión con la que se fabrica el perfil de la cremallera, logra un gran producto para excelente producto para aquellos que requieren un alto rendimiento.

Indicada para estructuras de tamaño mediano a grande que requieren una mayor resistencia al movimiento.

Disponible en longitudes de 600 a 5,000 mm recta y curvada (la longitud máxima para la curvada es de 1,500 mm).

**CDH**

**COMBINADO**



**TABLA DE CÓDIGOS / MODELO / LONGITUDES**

| LONGITUDE | CREMALLERA RECTA | CREMALLERA CURVA EXTERNA | CREMALLERA CURVA INTERNA |
|-----------|------------------|--------------------------|--------------------------|
| 785       | CDH 431/00       | CDH 531/00               | CDH 631/00               |
| 874       | CDH 431/01       | CDH 531/01               | CDH 631/01               |
| 961       | CDH 431/02       | CDH 531/02               | CDH 631/02               |
| 1045      | CDH 431/03       | CDH 531/03               | CDH 631/03               |
| 1136      | CDH 431/04       | CDH 531/04               | CDH 631/04               |
| 1225      | CDH 431/05       | CDH 531/05               | CDH 631/05               |
| 1313      | CDH 431/06       | CDH 531/06               | CDH 631/06               |
| 1401      | CDH 431/07       | CDH 531/07               | CDH 631/07               |
| 1490      | CDH 431/08       | CDH 531/08               | CDH 631/08               |
| 1580      | CDH 431/09       |                          |                          |
| 1665      | CDH 431/10       |                          |                          |
| 1757      | CDH 431/11       |                          |                          |
| 1841      | CDH 431/12       |                          |                          |
| 2017      | CDH 431/14       |                          |                          |
| 2115      | CDH 431/15       |                          |                          |
| 2370      | CDH 431/17       |                          |                          |
| 2460      | CDH 431/19       |                          |                          |
| 2720      | CDH 431/22       |                          |                          |
| 2810      | CDH 431/23       |                          |                          |
| 3070      | CDH 431/26       |                          |                          |
| 3335      | CDH 431/29       |                          |                          |
| 3435      | CDH 431/30       |                          |                          |
| 4050      | CDH 431/37       |                          |                          |
| 4222      | CDH 431/39       |                          |                          |
| 4580      | CDH 431/43       |                          |                          |
| 5025      | CDH 431/44       |                          |                          |