

MOTORREDUCTOR SERIE PRP1



Modelo diseñado para los nuevos tipos de apertura por enrollamiento de cobertura para panel cooling y sombrero, su diseño compacto y su pequeño tamaño es adecuado para aplicaciones laterales con brazo telescópico o en combinación con el sistema de deslizamiento. Tiene una velocidad de 6 RPM.

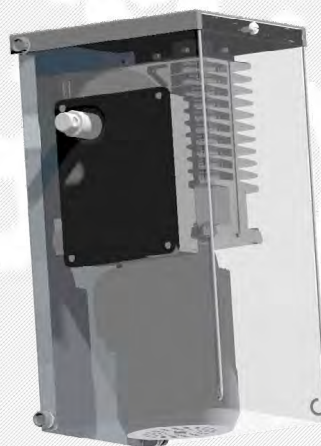
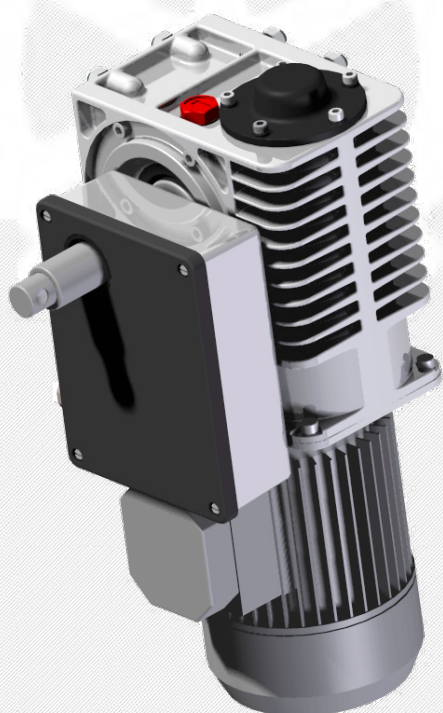
El motor está equipado con un hexágono para el uso en modo manual, utilizando un taladro de batería en caso de ausencia de energía eléctrica.

La caja es de aluminio y los componentes de tornillo/engrane, están montados sobre cojinetes.

Los motores operan con una frecuencia de 50-60 Hz, pueden ser suministrados con la certificación (UL / CSA) y en la versión mono fase con un condensador de gran tamaño o un interruptor de circuito para una alta capacidad de arranque.

El motorreductor está provisto de un eje de acero inoxidable de diámetro 27 con conexión directa al tubo de enrollamiento así como al cardán del brazo telescópico. Cuenta con un final de carrera con un doble micro de seguridad que previene la inversión de fases, el ajuste se realiza externamente; como una opción puede fabricarse con un potenciómetro. Dependiendo de la solicitud, se monta un final de carrera que puede tener 15-30-45 giros de eje.

En el caso de aplicaciones exteriores, este tipo de motor puede ser equipado con una caja de protección en ABS en color negro totalmente desmontable a fin de evitar la posible rotura y facilita el transporte.



PRP1

Todos los motores eléctricos utilizados por Viale Sistemi cumplen con la Normativa CE en clase de servicio S3 - 70% (nueva Normativa IEC 60034-1)

CODE/PRODUCT	3 Ph - 50 Hz / 60 Hz					
	kW	A	V	RPM	Nm	kg
PRP1-1435-.....	0.25	0.9	230-440	6	170	14
PRP1-1450-.....	0.37	1,2	230-440	6	240	17

CODE/PRODUCT	1 Ph - 50 Hz					
	kW	A	V	RPM	Nm	kg
PRP3-1425-.....	0.18	1.7	230	6	110	14
PRP1-1450-.....	0.37	3.9	230	6	170	17