

MOTORREDUCTOR SERIE PRP3



Modelo adecuado tanto para ventanas laterales así como cenitales en invernaderos pequeños y medianos. Velocidad de 3 RPM.

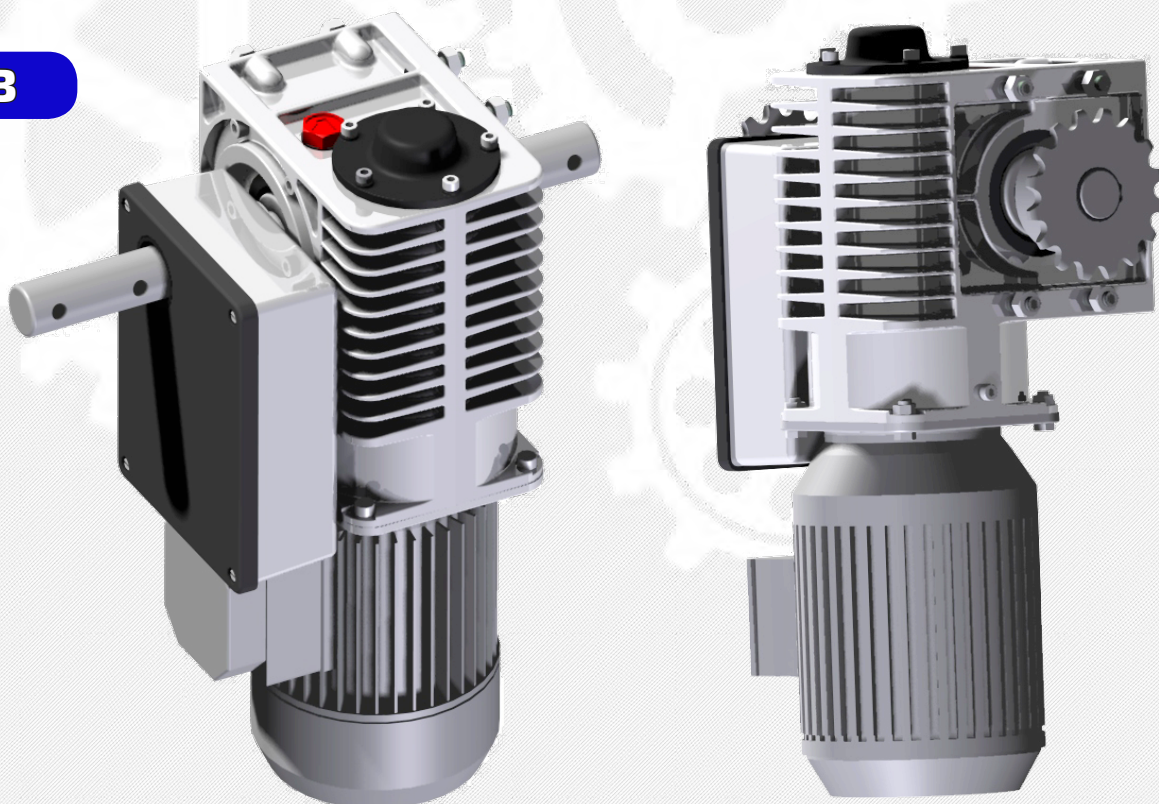
El motorreductor está equipado con una salida hexagonal para el uso en modo manual, utilizando un taladro a batería en caso de ausencia de energía eléctrica colocado en el ventilador del motor eléctrico.

La caja es de aluminio y los componentes de tornillo/ engranajes, están montados sobre cojinetes.

Los motores operan con una frecuencia de 50-60 Hz, pueden ser suministrados con la certificación (UL/ CSA) y en la versión mono fase con un condensador de gran tamaño o un interruptor de circuito para una alta capacidad de arranque.

El motorreductor está provisto de un eje de acero inoxidable de diámetro 27 mm con conexión directa al tubo de enrollamiento así como con el acoplamiento mediante piños y doble cadena. Cuenta con un final de carrera con un doble micro de seguridad que previene la inversión de fases, el ajuste se realiza internamente; como una opción puede fabricarse con un potenciómetro. Dependiendo de la necesidad, se monta un final de carrera que puede tener 21-42 giros de eje (mayores bajo pedido). El diseño compacto y pequeño tamaño lo hacen adecuado para cualquier tipo de estructura.

PRP3



Todos los motores eléctricos utilizados por Viale Sistemi cumplen con la Normativa CE en clase de servicio S3 - 70% (nueva Normativa IEC 60034-1)

| CODE/MODELO | 3 Ph - 50 Hz / 60 Hz | | | | | |
|-----------------|----------------------|-----|---------|-----|-----|----|
| | kW | A | V | RPM | Nm | kg |
| PRP3-1435-..... | 0.25 | 0.9 | 230-440 | 3 | 280 | 14 |

| CODE/MODELO | 1 Ph - 50 Hz | | | | | |
|-----------------|--------------|-----|-----|-----|-----|----|
| | kW | A | V | RPM | Nm | kg |
| PRP3-1450-..... | 0.37 | 3.9 | 230 | 3 | 280 | 15 |