

MOTORREDUCTOR SERIE PRO



Modelo diseñado para múltiples aplicaciones de multi-aperturas que requieren particularmente altas velocidades.

Su diseño compacto y su pequeño tamaño lo hacen adecuado para todo tipo de invernaderos, tiene una velocidad de 22 o 35 RPM.

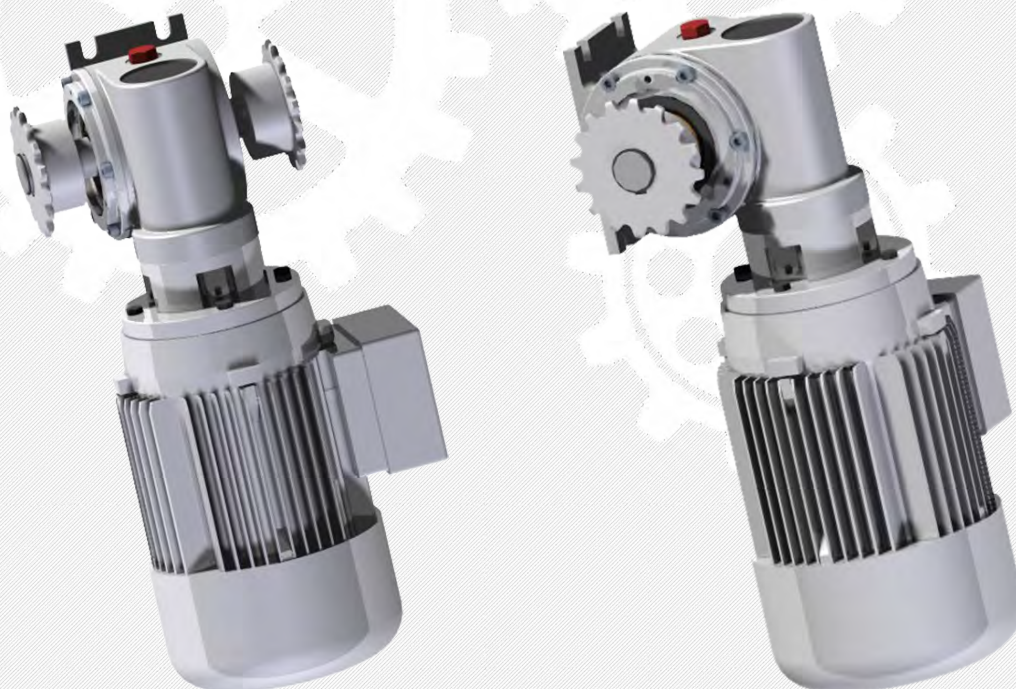
El motor está equipado con una salida hexagonal para el uso en modo manual, utilizando un taladro a batería en caso de ausencia de energía eléctrica.

La caja es de aluminio y los componentes de tornillo/ engranajes, están montados sobre cojinetes.

Los motores operan con una frecuencia de 50-60 Hz, pueden ser suministrados con la certificación (UL CSA) y en la versión mono fase con un condensador de gran tamaño o un interruptor de circuito para una alta capacidad de arranque.

El motorreductor está provisto de un eje de acero inoxidable de diámetro 27 mm con conexión directa al tubo de maniobra o con acoplamiento mediante piños y doble cadena. Cuenta con un final de carrera con un doble micro de seguridad que previene una inversión de fases, el ajuste se realiza internamente; como una opción puede fabricarse con un potenciómetro. Dependiendo de la necesidad, se monta un final de carrera que puede tener 21-42 giros de eje [mayores bajo pedido].

PRO



Todos los motores eléctricos utilizados por Viale Sistemi cumplen con la Normativa CE en clase de servicio S3 - 70% (nueva Normativa IEC 60034-1)

CODE/MODELO	3 Ph - 50 Hz / 60 Hz					
	kW	A	V	RPM	Nm	kg
PRO1P*141.....	0.75	2.1	230-440	35	100	14
PRO1P*950.....	0.37	1.2	230-440	22	100	14

CODE/MODELO	1 Ph - 50 Hz					
	kW	A	V	RPM	Nm	kg
PRO1P*141M.....	0.75	5	230	35	90	15
PRO1P*950M.....	0.37	3.2	230	22	90	15