

# MOTORIDUTTORE SERIE PRP3



Modello adatto per sportelli sia laterali che di colmo in serre di lunghezze piccole e medie. Velocità RPM 3. Il motoriduttore è dotato di un esagono per l'utilizzo in manuale con avvitatore a batteria in caso di assenza di energia elettrica posto nella ventola del motore elettrico.

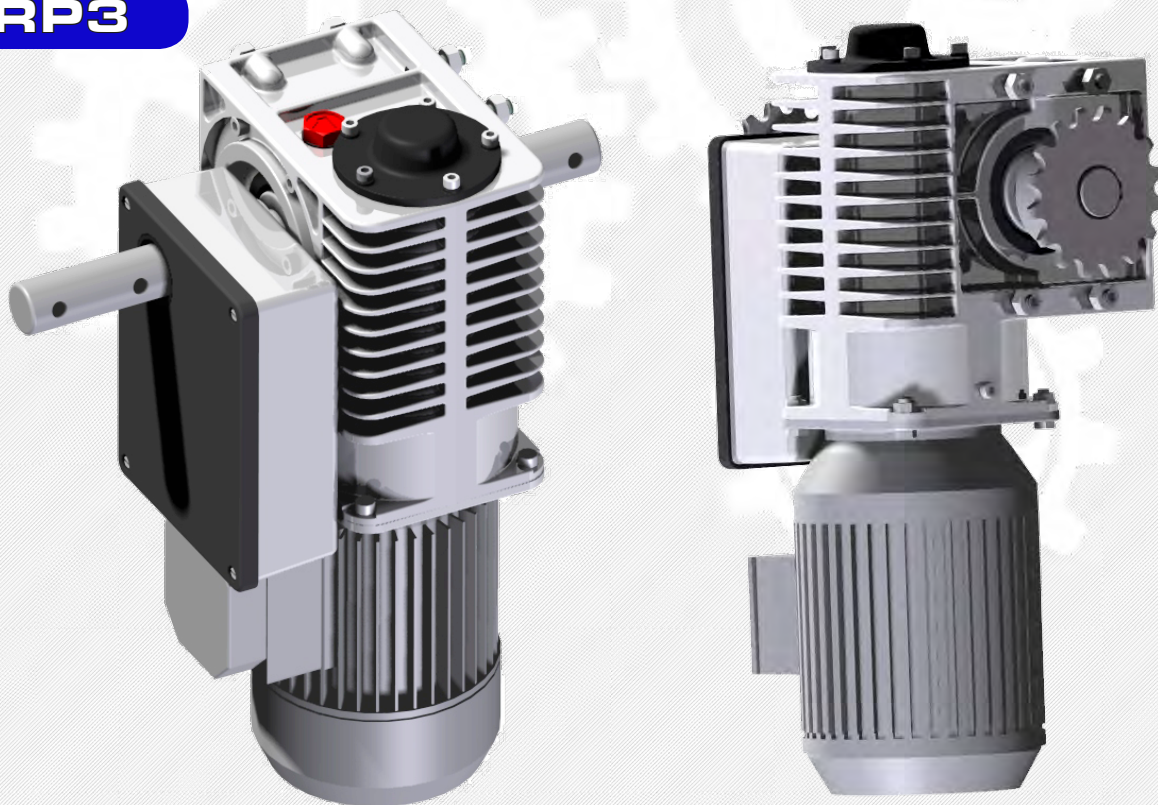
La cassa è in alluminio sabbiato ed i componenti vite/ruota sono montati su cuscinetti.

I motori funzionano con frequenza a 50-60 Hz, possono essere forniti con certificazione (UL/CSA) ed in esecuzione monofase con condensatore maggiorato o disgiuntore per un'alta capacità di spunto alla partenza.

Il motoriduttore viene fornito con asse in acciaio inossidabile di diametro 27 con attacco diretto al tubo di arrotolamento oppure con il giunto a catena doppio.

E' dotato di fine corsa con doppio micro di sicurezza contro l'inversione di fase, la regolazione è fatta internamente; in opzione può essere fornito di potenziometro di risposta. A seconda della richiesta, il fine corsa montato potrà avere un utilizzo 21-42 giri di asse (maggiori su richiesta). Il design compatto e le ridotte dimensioni lo rendono adatto ad ogni tipologia di struttura.

## PRP3



I motori elettrici utilizzati dalla Viale Sistemi sono tutti motori a Normativa CE in classe di servizio S3 -70% (nuova Norma IEC 60034-1)

CODE/PRODUCT	3 Ph - 50 Hz / 60 Hz					
	kW	A	V	RPM	Nm	kg
PRP3-1435-.....	0.25	0.9	230-440	3	280	14

CODE/PRODUCT	1 Ph - 50 Hz					
	kW	A	V	RPM	Nm	kg
PRP3-1450-.....	0.37	3.9	230	3	280	15